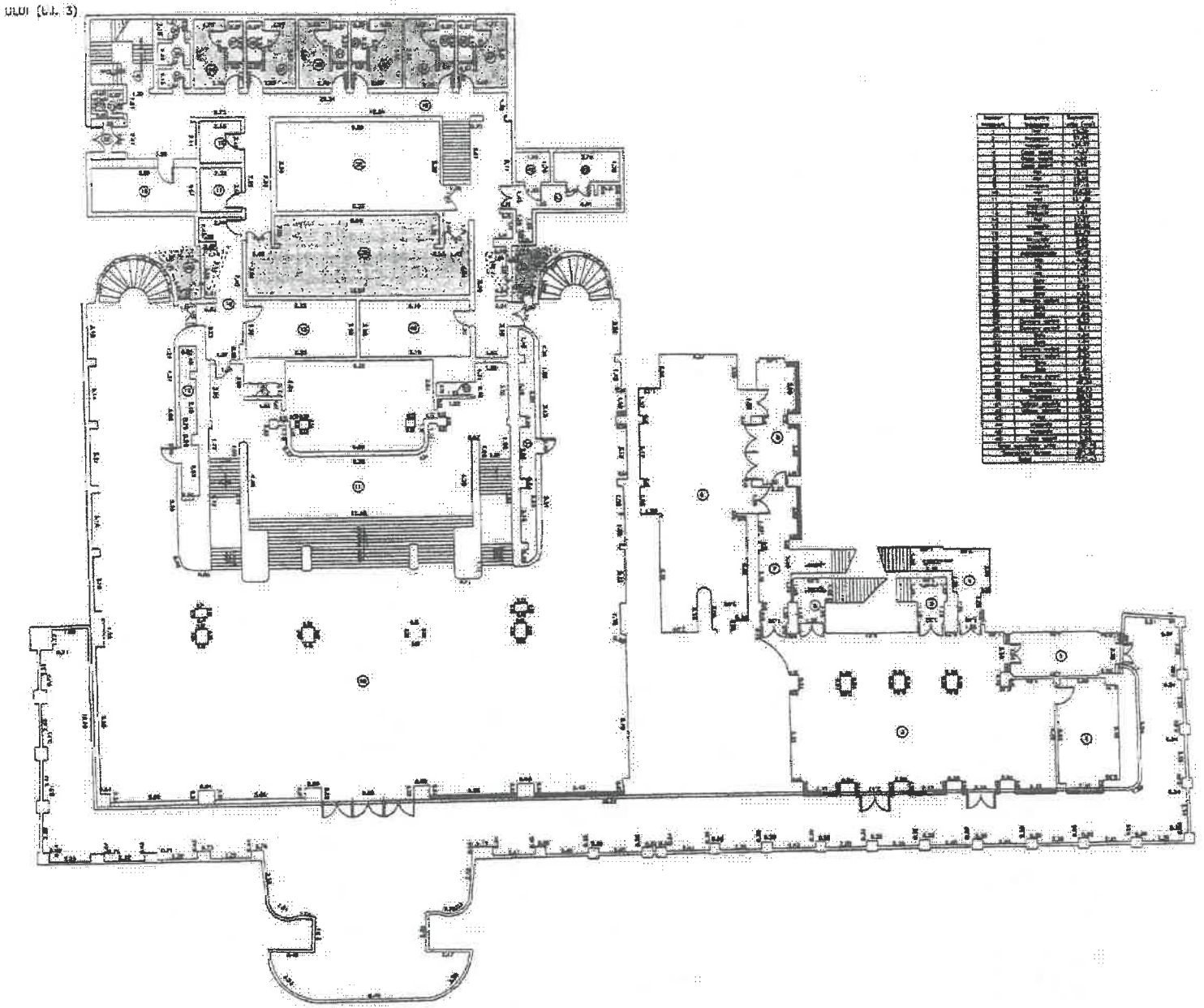


**DATELE DE IDENTIFICARE**  
ale spatiului din incinta imobilului Casa Tineretului, care se da in administrare Filarmonicii "Lyra-George Cavadia" Braila

Locul unde este situat imobilul	Persoana juridica de la care se da administrarea	Persoana juridica la care se da administrarea	Suprafata utila – mp -	Valoarea (lei)
Municipiul Braila, Calea Calarasilor, nr.52	Consiliul Judetean Braila	Filarmonica "Lyra-George Cavadia" Braila	<p><b>Suprafata totala - 892.38 mp, din care:</b>  <i>Demisol si scena parter :</i>                      Scena cu:                      A-sala spectacole- 285,60                      B-scena - 394,27                      C-hol - 16,26  <i>Parter , din care:</i>                      camera actori - 8,23                      camera actori - 8,23                      camera actori - 8,11                      camera actori - 8,57                      camera actori - 8,23                      camera actori - 8,23                      fosa orchestra - 52,73                      magazine - 5,45                      magazine - 5,93  <i>Etaj 2, din care:</i>                      cabina sunet - 5,75                      camera proiectie – 12,83                      cabina lumini -5,30                      LOJA- A - 5,06                      LOJA B - 4,97                      LOJA C - 4,97                      LOJA D - 5,12                      LOJA E - 4,97                      LOJA F - 4,96                      LOJA VIP - 28,61                      CF nr.100861-C1-U2</p>	1.691.687

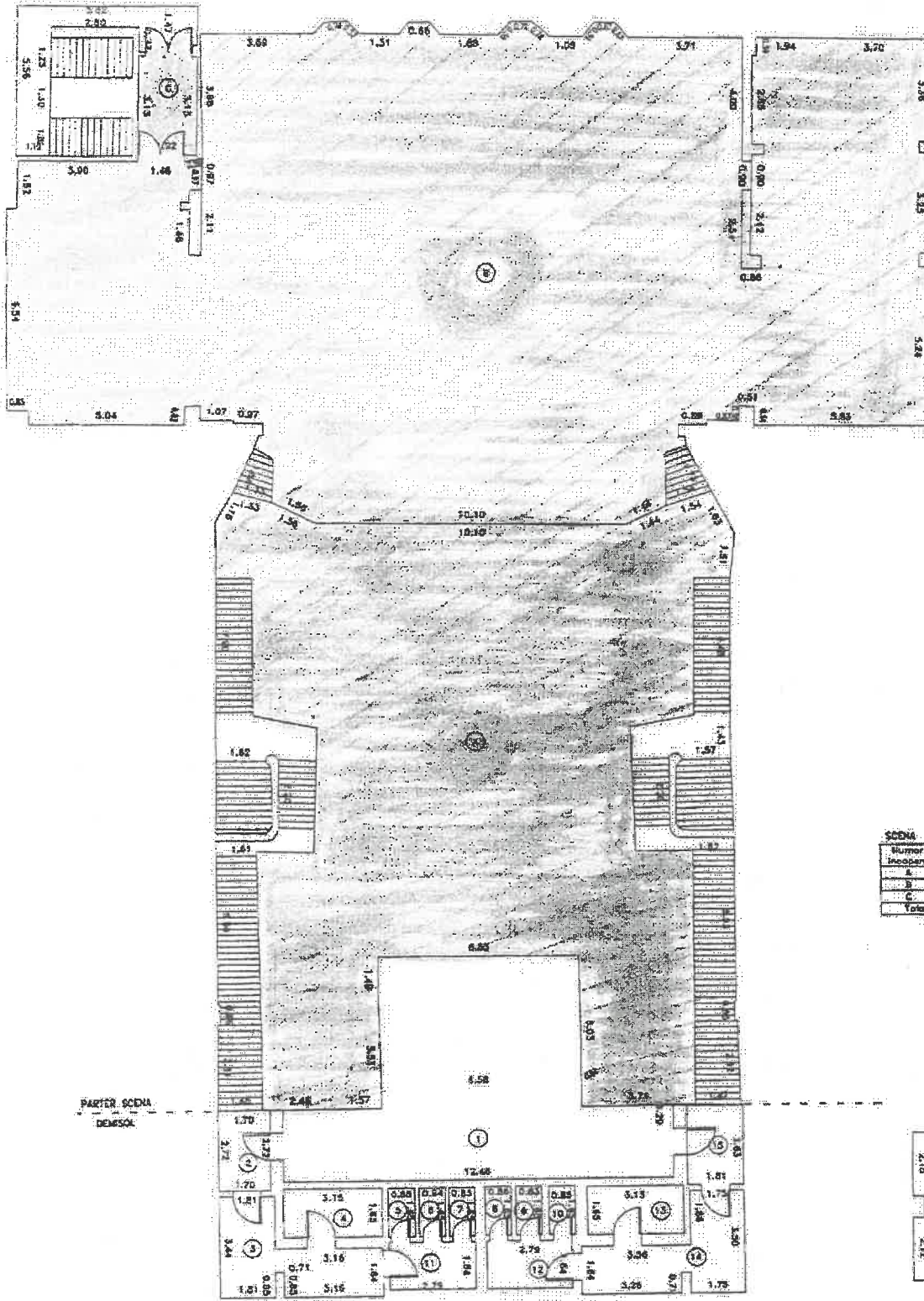
Anexa nr. 2 a  
la H.C. J. nr. 233/2024

# CASA TIMERETULUI PARTER



# CASA TIMERETOLUI

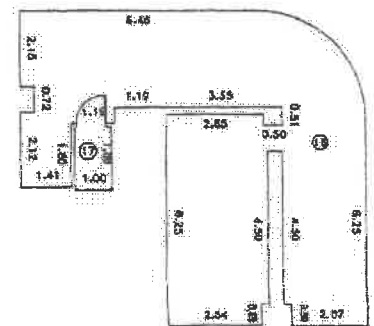
AMEXA nr 26  
la HCJ. nr. 233/2024



**SCDA**

Numar Incalzire	Denumire Incalzire	Suprafata utila (mp)
A	Sala de baie	25.50
B	Sala	50.27
C	Hai	15.24
Total suprafata utila		91.01

PARTER SCDA  
DEMOSOL



**DEMOSOL**

Numar Incalzire	Denumire Incalzire	Suprafata utila (mp)
1	Coridor	11.23
2	Hai	4.57
3	Sala	13.54
4	Living	5.20
5	Wc	1.45
6	Wc	1.39
7	Wc	1.17
8	Wc	1.45
9	Wc	1.37
10	Wc	1.40
11	Sala	4.58
12	Sala	4.58
13	Living	5.20
14	Baza	11.17
15	Hai	4.78
16	Hai	50.04
17	Living	1.20
Total suprafata utila		142.88

